

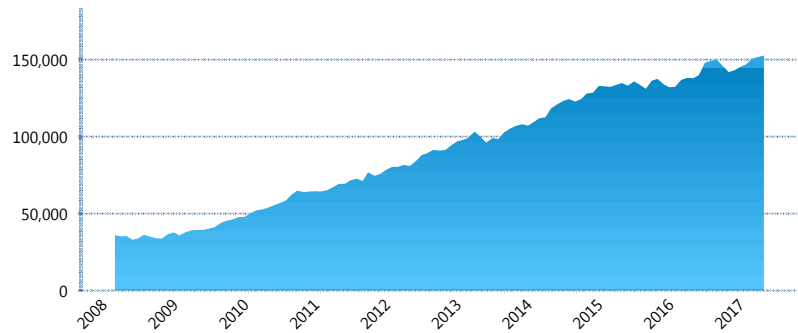
I. INFORMACIÓN FINANCIERA

I) Detalles del Fondo

Detalles del Fondo	
Razón Social	Siefore SURA Básica 3, S.A. de C.V.
Inicio de Operaciones	03/03/2008
Tipo de Fondo	Básica
Clave Bolsa	SURASB3
Activos Administrados *	152,825
ISIN	MX54SU0F0029
Comisión Anual	1.03%
Administrador	Afore SURA, S.A. de C.V.
Director General	Lic. Enrique Ernesto Solórzano Palacio
Presidente del Consejo	Luis Fernando Ojalvo Prieto

Activos Administrados *

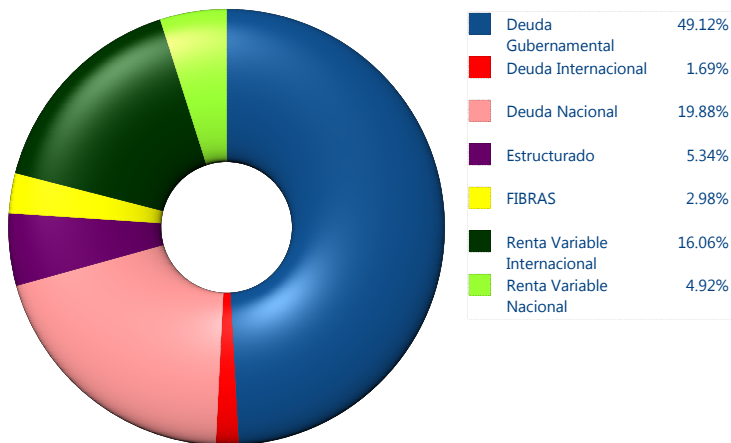
\$152,825



*Cifras en millones de pesos

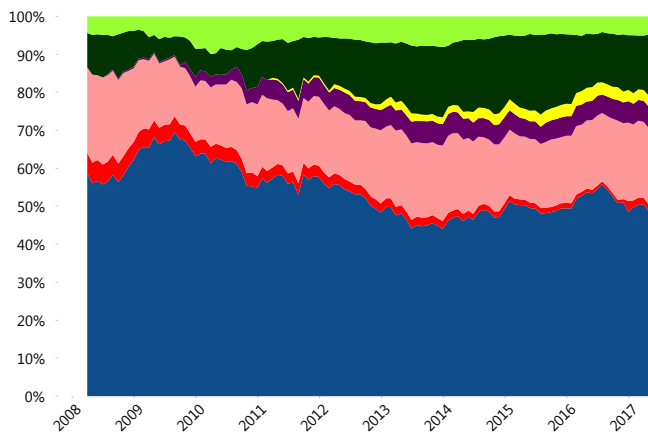
Contiene el efecto de fusiones, cortes transversales y transferencias por edad. Para mayor información consultar: <http://www.consar.gob.mx/gobmx/Aplicativo/Factsheets/EC/ECSAR.pdf>

II) Inversiones



Tipo de Instrumento		SURA (SB3)	Sistema Básicas 3**
Renta Variable Nacional	Renta Variable Nacional	4.92%	6.75%
	Total	4.92%	6.75%
Renta Variable Internacional	Renta Variable Internacional	16.06%	15.56%
	Total	16.06%	15.56%
Mercancías	Mercancías	0.00%	0.26%
	Total	0.00%	0.26%
FIBRAS	FIBRAS	2.98%	1.96%
	Total	2.98%	1.96%
Estructurado	Estructurados	5.34%	5.56%
	Total	5.34%	5.56%
Deuda Nacional	Alimentos	0.49%	0.37%
	Automotriz	0.18%	0.07%
	Banca de Desarrollo	1.01%	1.78%
	Bancario	1.46%	1.31%
	Bebidas	0.30%	0.40%
	Cemento	0.00%	0.06%
	Centros Comerciales	0.12%	0.08%
	Consumo	0.05%	0.24%
	Deuda CP	0.00%	0.00%
	Empresas Productivas del Estado	2.15%	2.54%
	Estados	0.67%	0.61%
	Europesos	5.57%	3.39%
	Grupos Industriales	0.61%	0.63%
	Infraestructura	3.58%	2.75%
	Otros	0.66%	0.90%
	Papel	0.13%	0.11%
	Serv. Financieros	0.35%	0.39%
Siderúrgica	0.00%	0.01%	
Telecom	0.48%	1.37%	
Transporte	0.26%	0.26%	
Vivienda	1.82%	1.58%	
Total	19.88%	18.84%	
Deuda Internacional	Deuda Internacional	1.69%	1.02%
	Total	1.69%	1.02%
Deuda Gubernamental	BONDESD	0.42%	0.53%
	BONOS	18.23%	14.74%
	BPA182	0.00%	0.03%
	CBIC	5.71%	3.58%
	CETES	0.43%	4.02%
	REPORTO	0.75%	1.72%
	UDIBONO	22.68%	24.42%
UMS	0.89%	1.02%	
Total	49.12%	50.06%	
Total	100.00%	100.00%	

Evolución de Inversiones



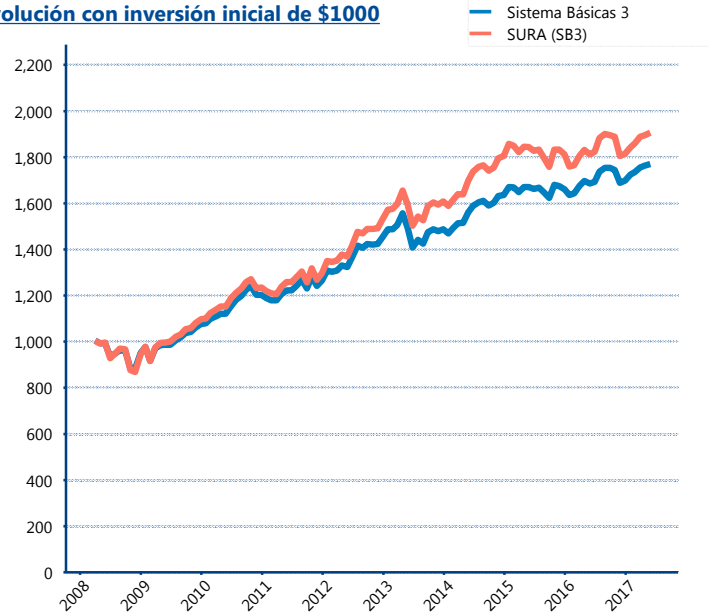
**Considera las inversiones de todo el grupo de SIEFORES Básicas 3 Cifras al cierre de mayo de 2017

III) Desempeño

Rendimiento Bolsa		
Tipo	SURA (SB3)	Sistema Básicas 3
1 año	5.01%	4.93%
2 años	1.64%	2.84%
3 años	3.69%	4.09%
5 años	6.80%	5.92%

Indicador de Rendimiento Neto	
Siefore	IRN %
Profuturo (SB3)	7.68%
SURA (SB3)	7.37%
Banamex (SB3)	7.05%
PensionISSSTE (SB3)	7.02%
Metlife (SB3)	6.68%
Principal (SB3)	6.52%
Coppel (SB3)	6.51%
Azteca (SB3)	6.38%
XXI-Banorte (SB3)	6.35%
Invercap (SB3)	6.04%
Inbursa (SB3)	5.13%
Promedio Simple	6.61 %
Promedio Ponderado	6.84 %

Evolución con inversión inicial de \$1000



Construido con el precio de la Siefore registrado en la Bolsa Mexicana de Valores

IV) Medidas de sensibilidad y riesgos

Evolución del Plazo Promedio Ponderado

